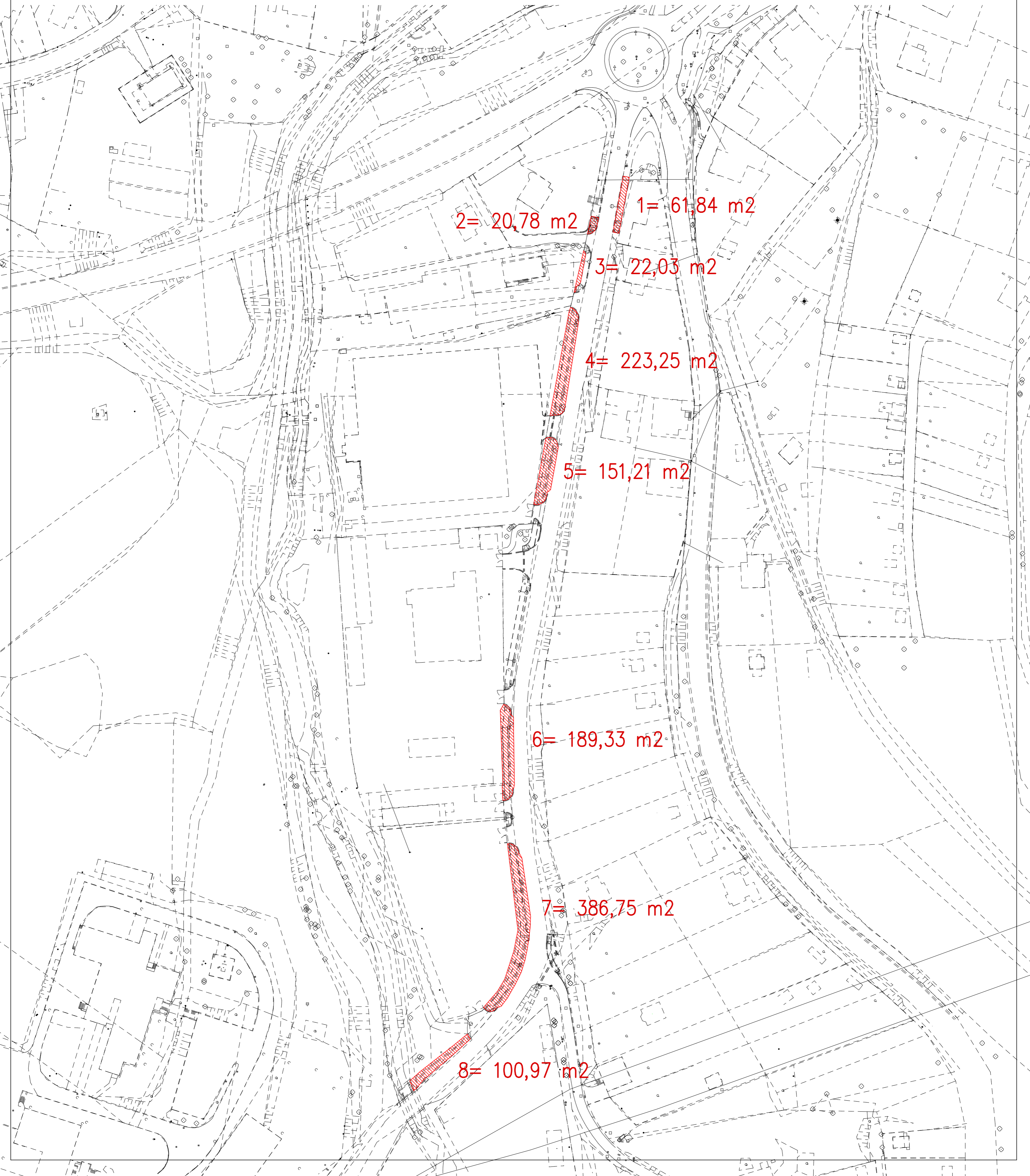


CHODNÍK – ULICE "PETROVICKÁ" – 1. ETAPA
NOVÉ MĚSTO NA MORAVĚ

VÝKAZ VÝMĚR
SITUACE 1 : 2000

SEJMUTÍ ORNICE TL 200 mm

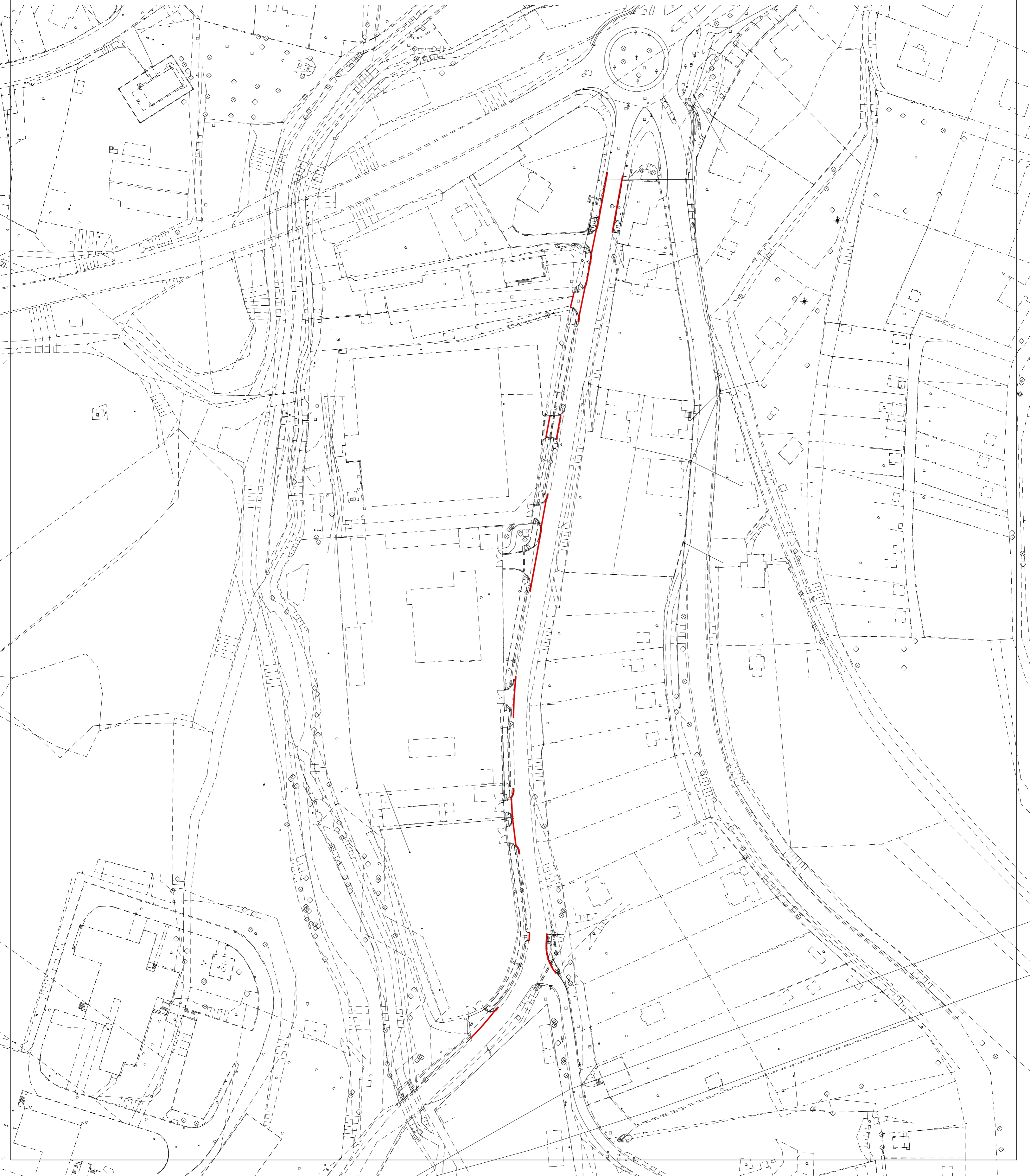
Plocha= 1 156 m², Objem 1 156 m² x 0,20 m = 231 m³



CHODNÍK – ULICE "PETROVICKÁ" – 1. ETAPA
NOVÉ MĚSTO NA MORAVĚ

VÝKAZ VÝMĚR
SITUACE 1 : 2000

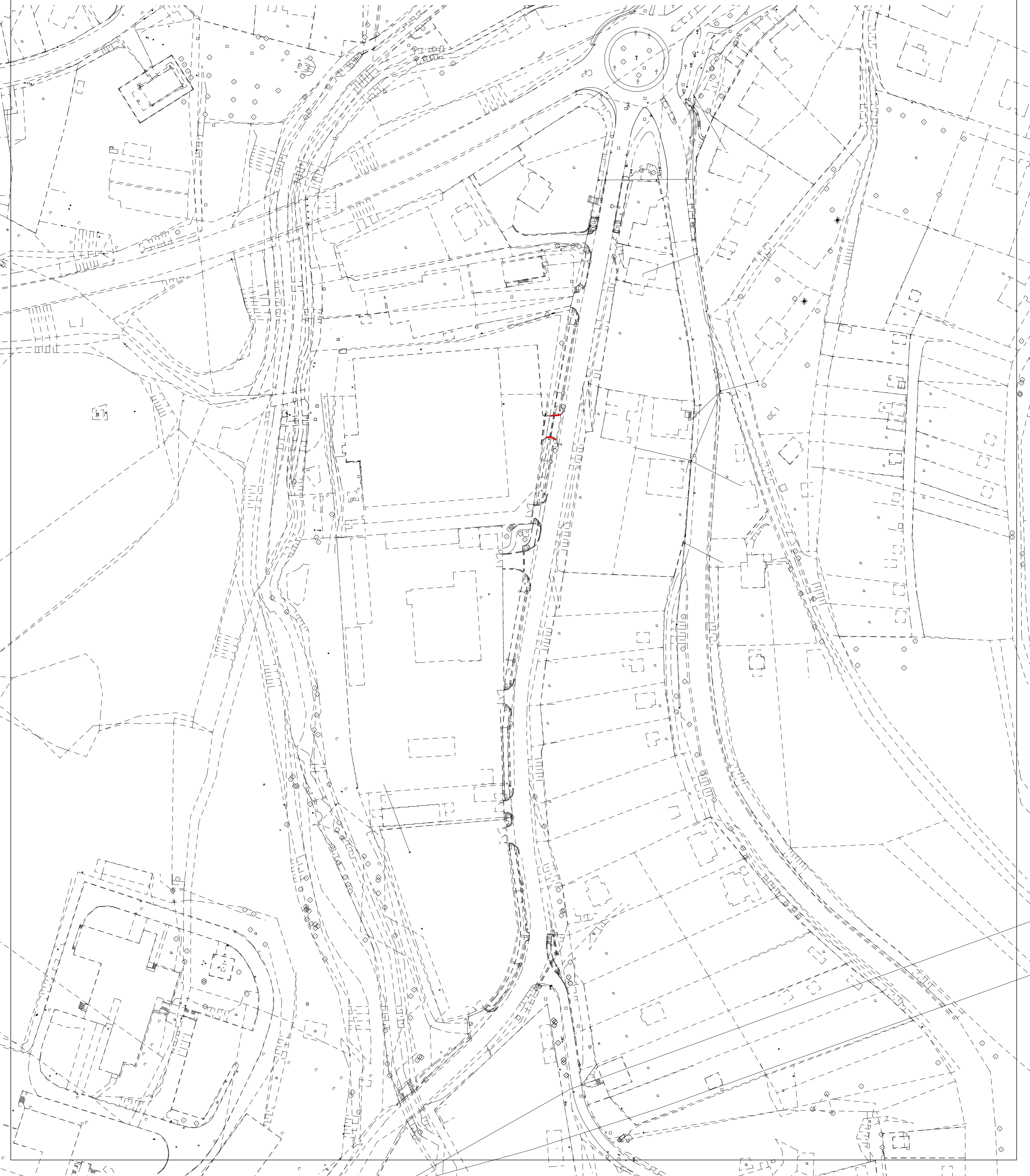
ŘEZÁNÍ KRYTU – ACO 11 TL 80 mm
CELKEM 237 bm



CHODNÍK – ULICE "PETROVICKÁ" – 1. ETAPA
NOVÉ MĚSTO NA MORAVĚ

VÝKAZ VÝMĚR
SITUACE 1 : 2000

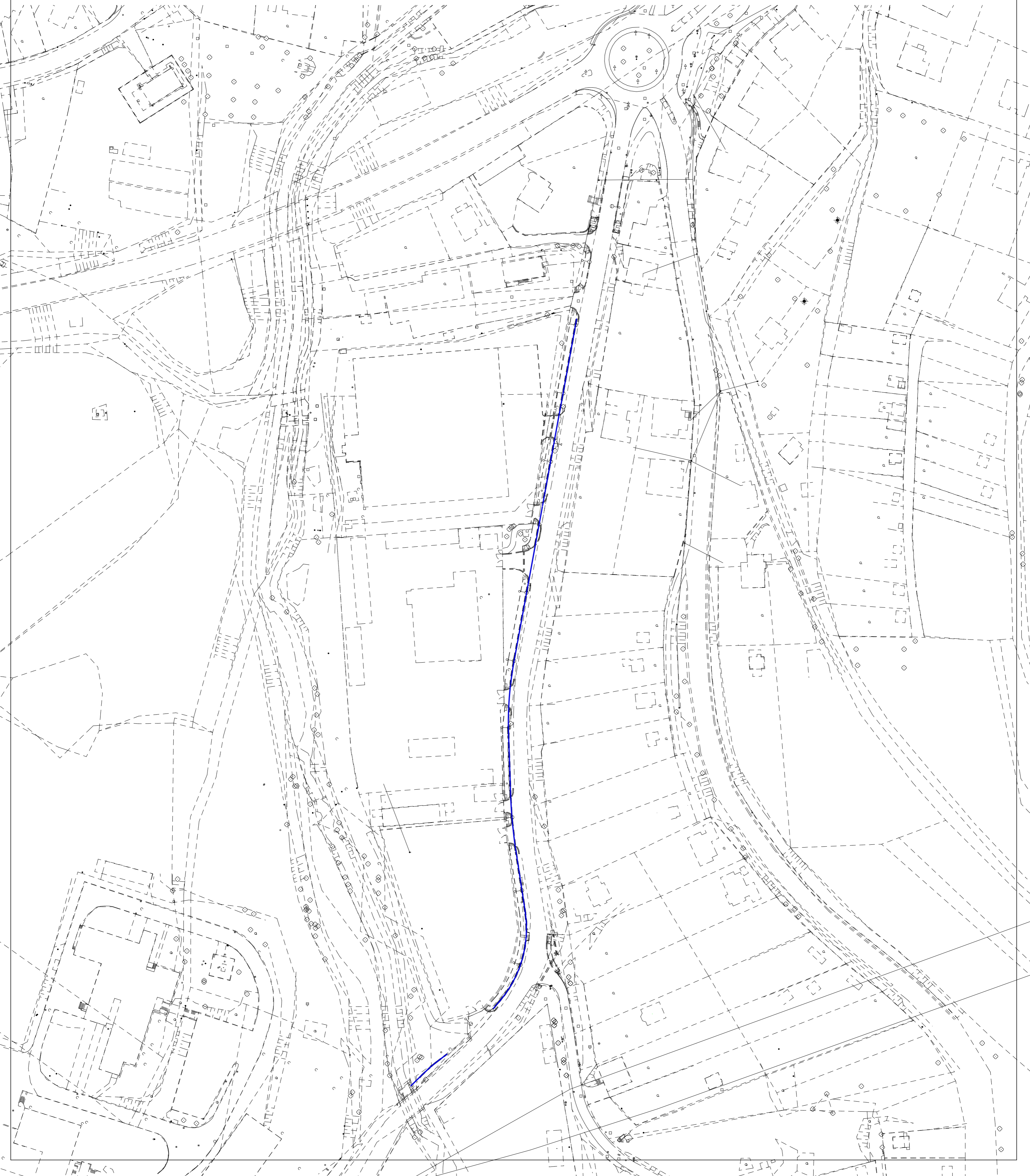
BOURÁNÍ SILNIČNÍHO OBRUBNÍKU Š.150 mm CELKEM 9 bm
BOURÁNÍ SILNIČNÍHO KRAJNÍKU Š.250 mm CELKEM 9 bm



CHODNÍK – ULICE "PETROVICKÁ" – 1. ETAPA
NOVÉ MĚSTO NA MORAVĚ

VÝKAZ VÝMĚR
SITUACE 1 : 2000

PODÉLNÁ DRENÁŽ PP DN 100 mm
CELKEM 313 bm



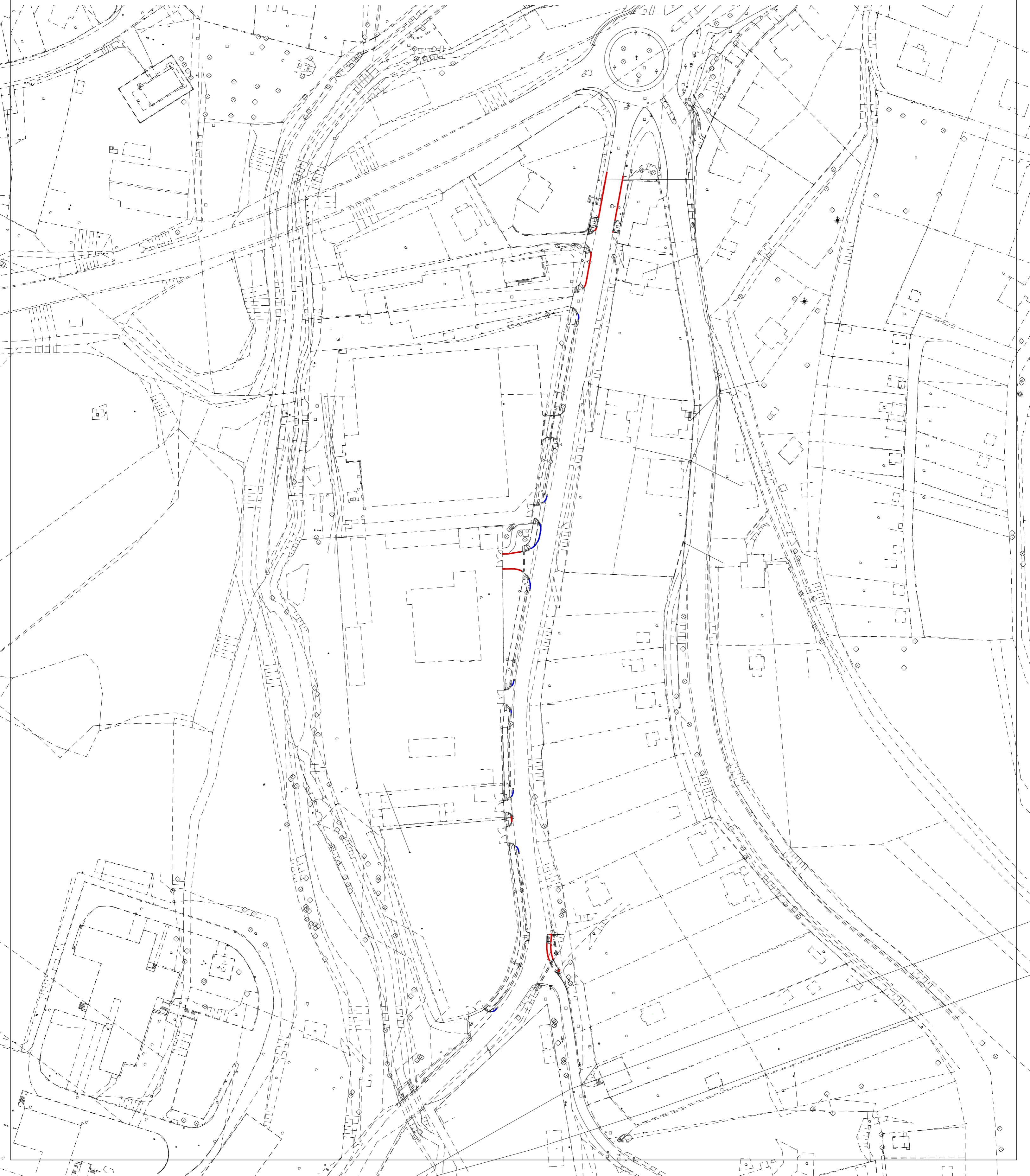
CHODNÍK – ULICE "PETROVICKÁ" – 1. ETAPA
NOVÉ MĚSTO NA MORAVĚ

VÝKAZ VÝMĚR
SITUACE 1 : 2000

OBRUBNÍK ABO 100/15/25 II nat

UZNATELNÉ – CELKEM 89 bm

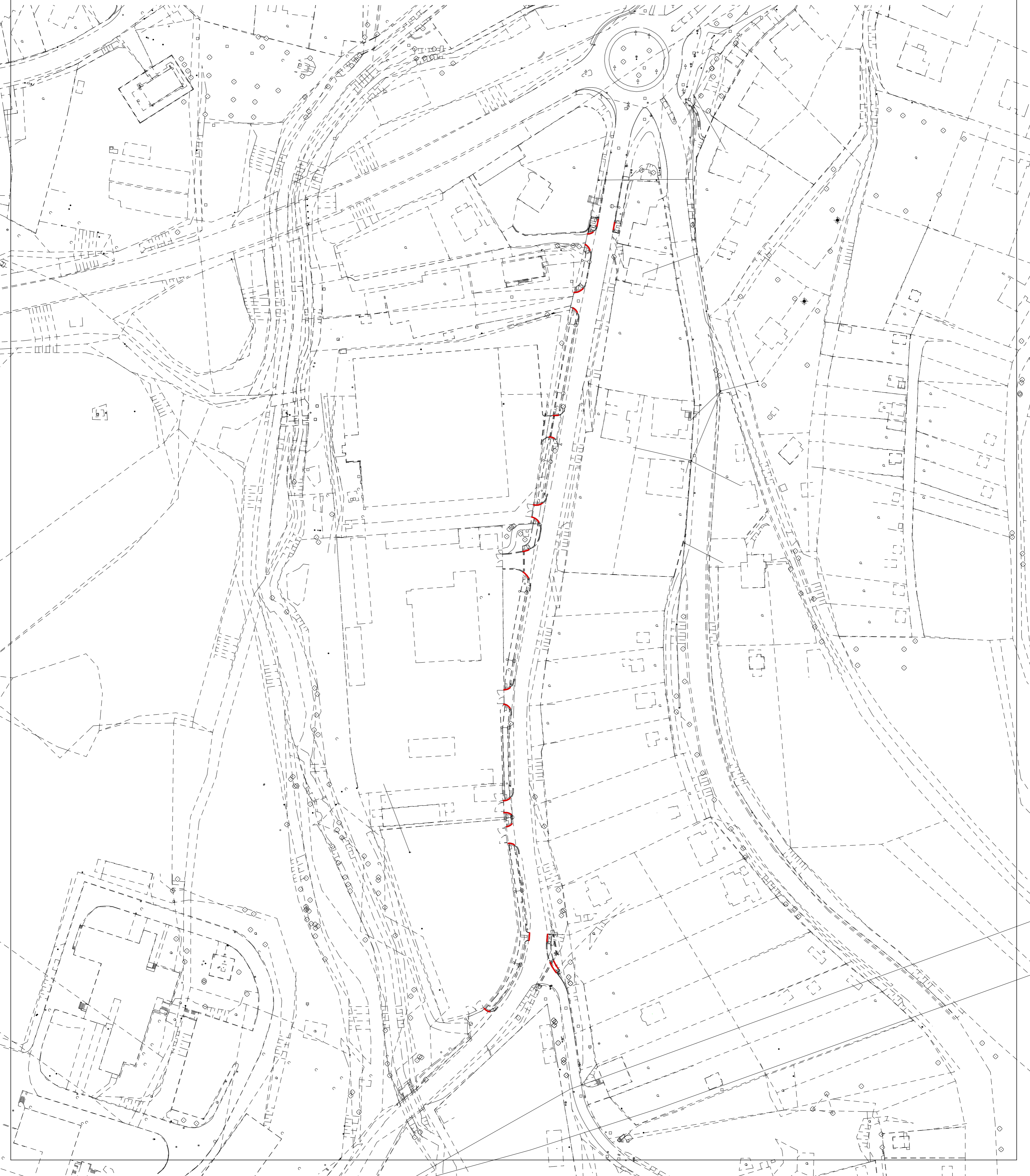
NEUZNATELNÉ – CELKEM 30 bm



CHODNÍK – ULICE "PETROVICKÁ" – 1. ETAPA
NOVÉ MĚSTO NA MORAVĚ

VÝKAZ VÝMĚR
SITUACE 1 : 2000

OBRUBNÍK NÁJEZDOVÝ ABO 100/15/15 II N nat
UZNATELNÉ – CELKEM 1 040 bm
NEUZNATELNÉ – 0 bm



CHODNÍK – ULICE "PETROVICKÁ" – 1. ETAPA
NOVÉ MĚSTO NA MORAVĚ

VÝKAZ VÝMĚR
SITUACE 1 : 2000

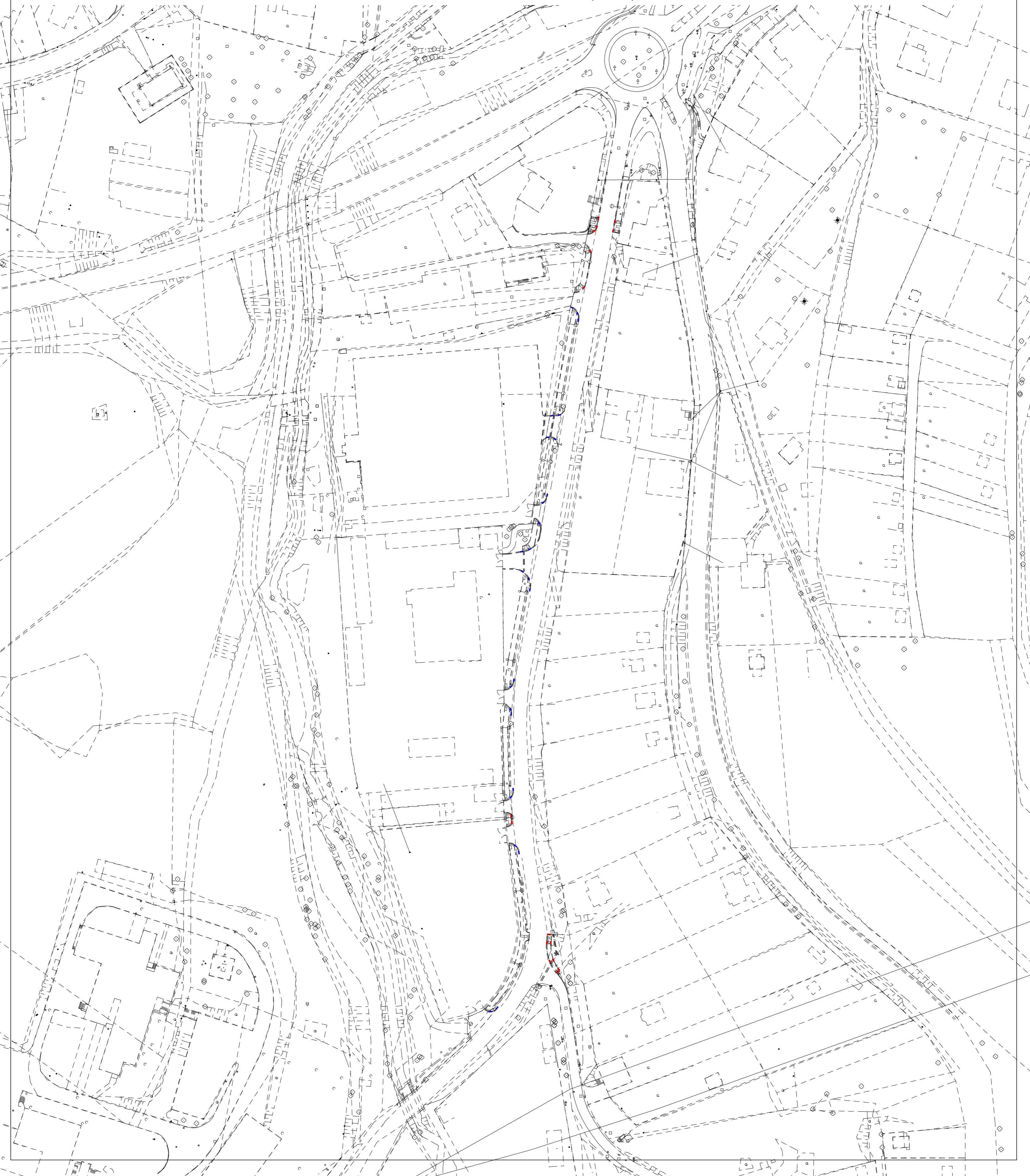
OBRUBNÍK PŘECHODOVÝ

UZNATELNÉ – LEVÝ ABO 100/15/25 II LV nat – 8 ks

UZNATELNÉ – PRAVÝ ABO 100/15/25 II PV nat – 8 ks

NEUZNATELNÉ – LEVÝ ABO 100/15/25 II LV nat – 13 ks

NEUZNATELNÉ – PRAVÝ ABO 100/15/25 II PV nat – 12 ks



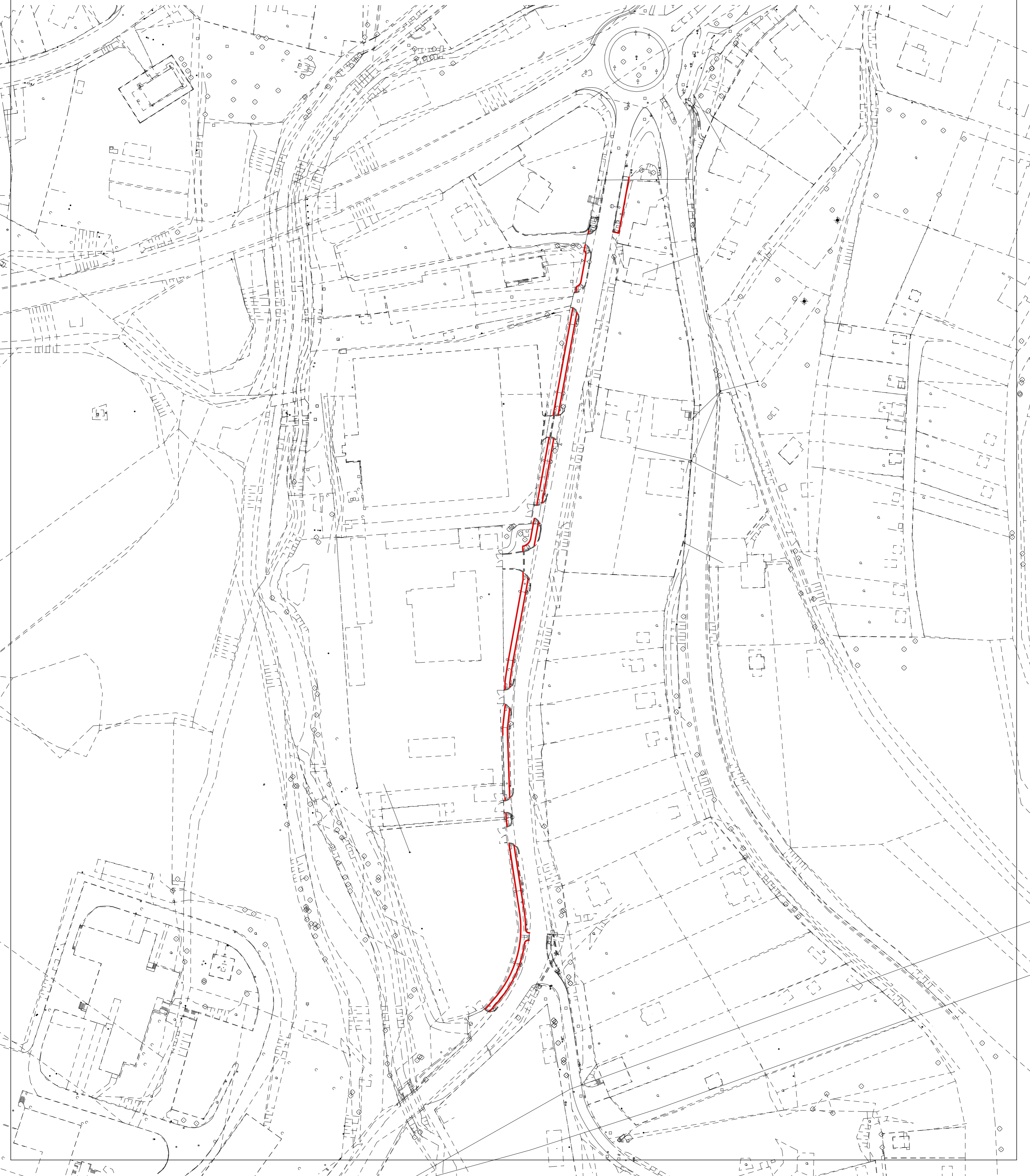
CHODNÍK – ULICE "PETROVICKÁ" – 1. ETAPA
NOVÉ MĚSTO NA MORAVĚ

VÝKAZ VÝMĚR
SITUACE 1 : 2000

OBRUBNÍK CHODNÍKOVÝ ABO 100/10/25 II nat

UZNATELNÉ – CELKEM 518 bm

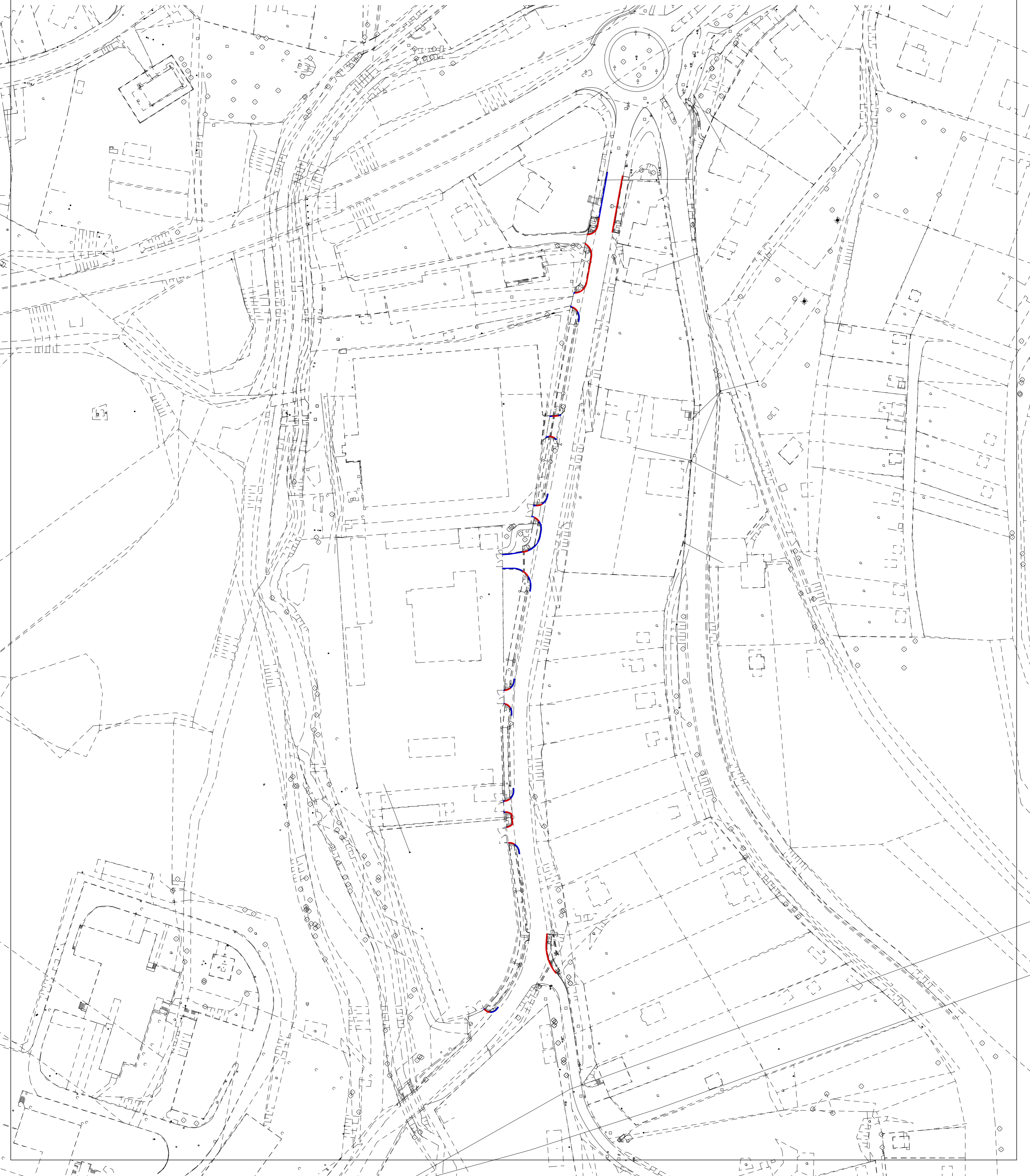
NEUZNATELNÉ – CELKEM 0 bm



CHODNÍK – ULICE "PETROVICKÁ" – 1. ETAPA
NOVÉ MĚSTO NA MORAVĚ

VÝKAZ VÝMĚR
SITUACE 1 : 2000

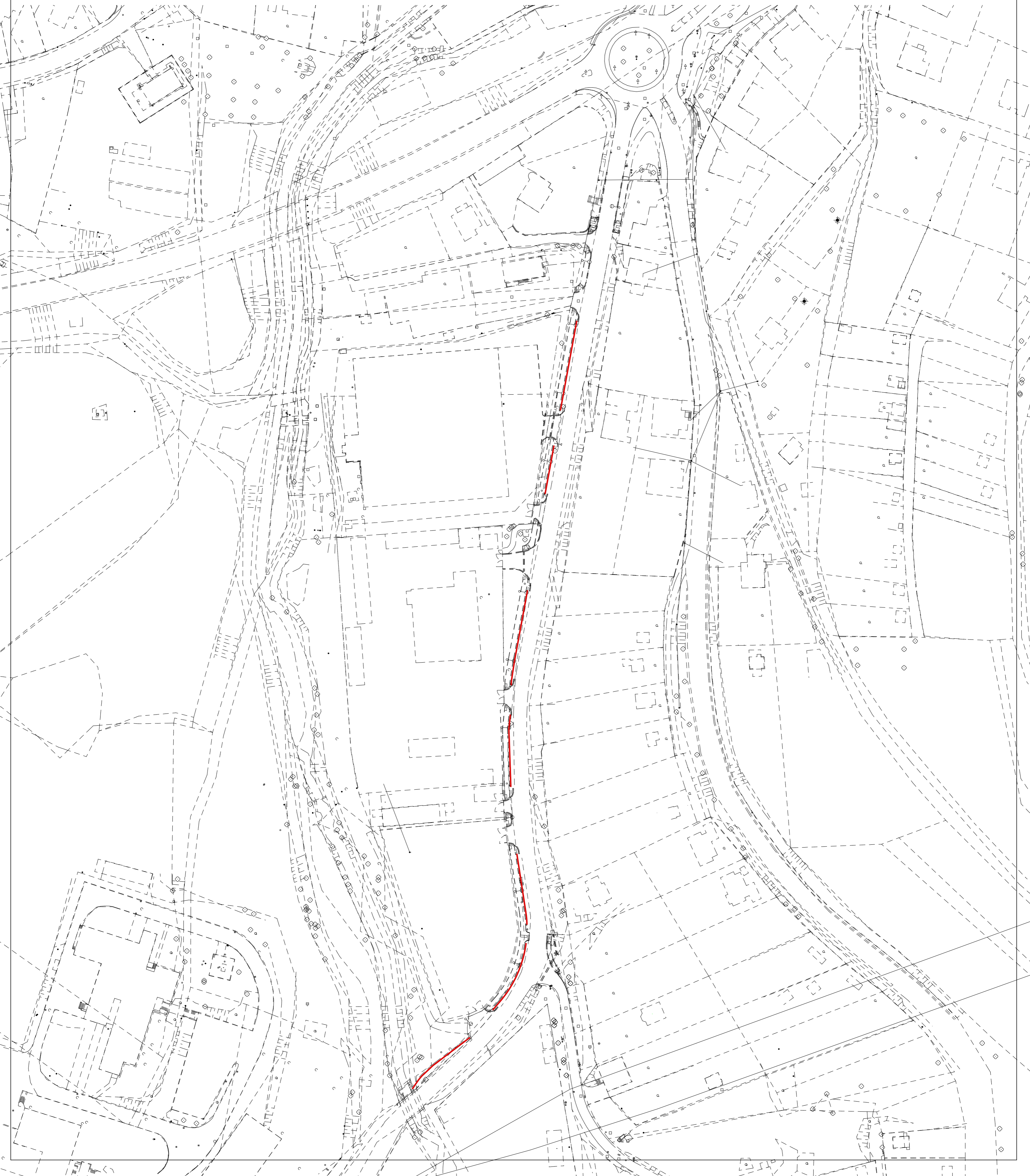
KRAJNÍK SILNIČNÍ ABK 50/25/10 II nat
UZNATELNÉ – 111 bm = 222 ks
NEUZNATELNÉ – 104 bm = 208 ks



CHODNÍK – ULICE "PETROVICKÁ" – 1. ETAPA
NOVÉ MĚSTO NA MORAVĚ

VÝKAZ VÝMĚR
SITUACE 1 : 2000

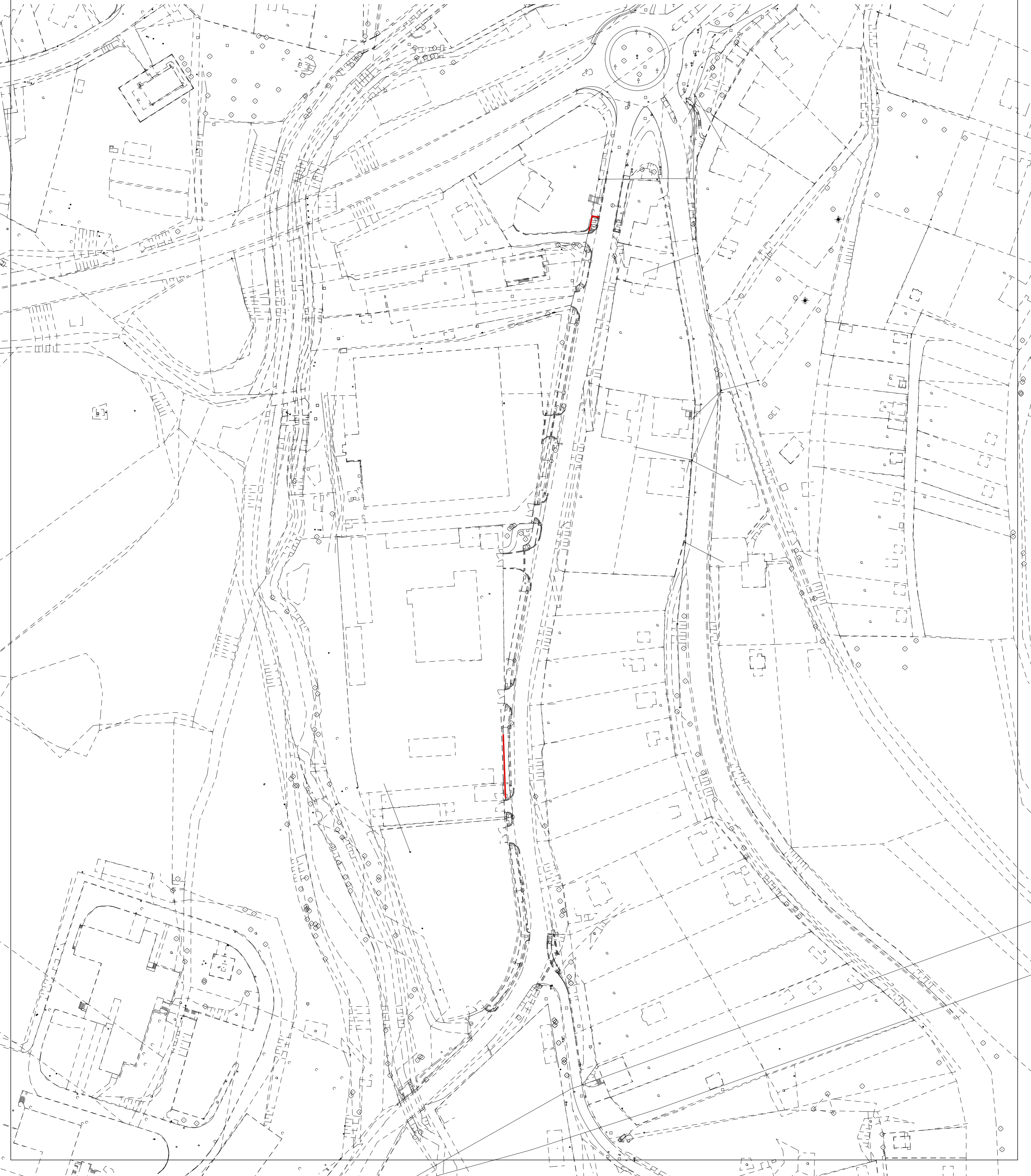
ODVODŇOVACÍ ŽLAB BETONOVÝ
UZNATELNÉ – TBZ 50/50/13 – CELKEM 221 bm = 442 ks



CHODNÍK – ULICE "PETROVICKÁ" – 1. ETAPA
NOVÉ MĚSTO NA MORAVĚ

VÝKAZ VÝMĚR
SITUACE 1 : 2000

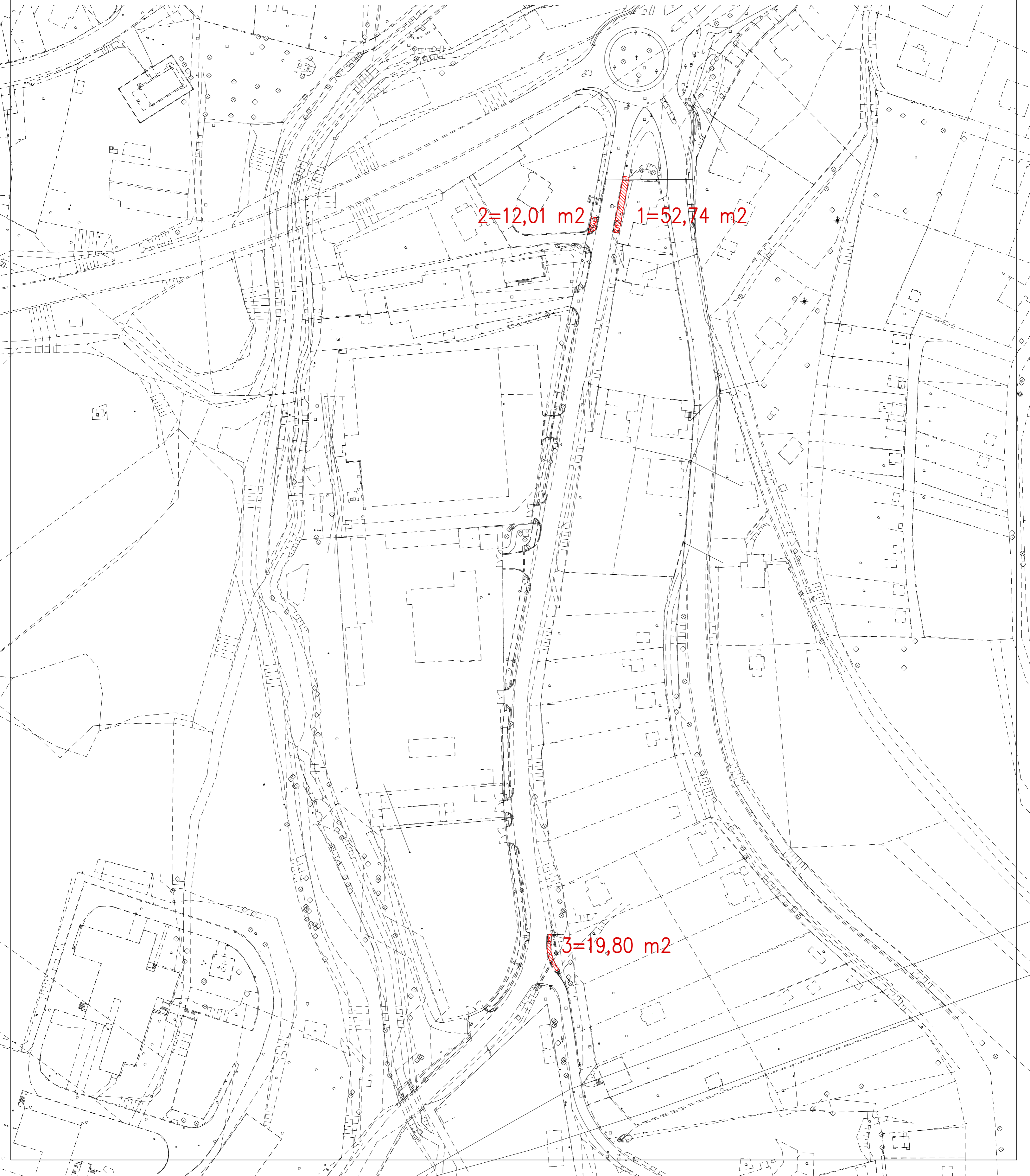
PALISÁDY ALTA 100
CELKEM 35,1 bm = 195 ks



CHODNÍK – ULICE "PETROVICKÁ" – 1. ETAPA
NOVÉ MĚSTO NA MORAVĚ

VÝKAZ VÝMĚR
SITUACE 1 : 2000

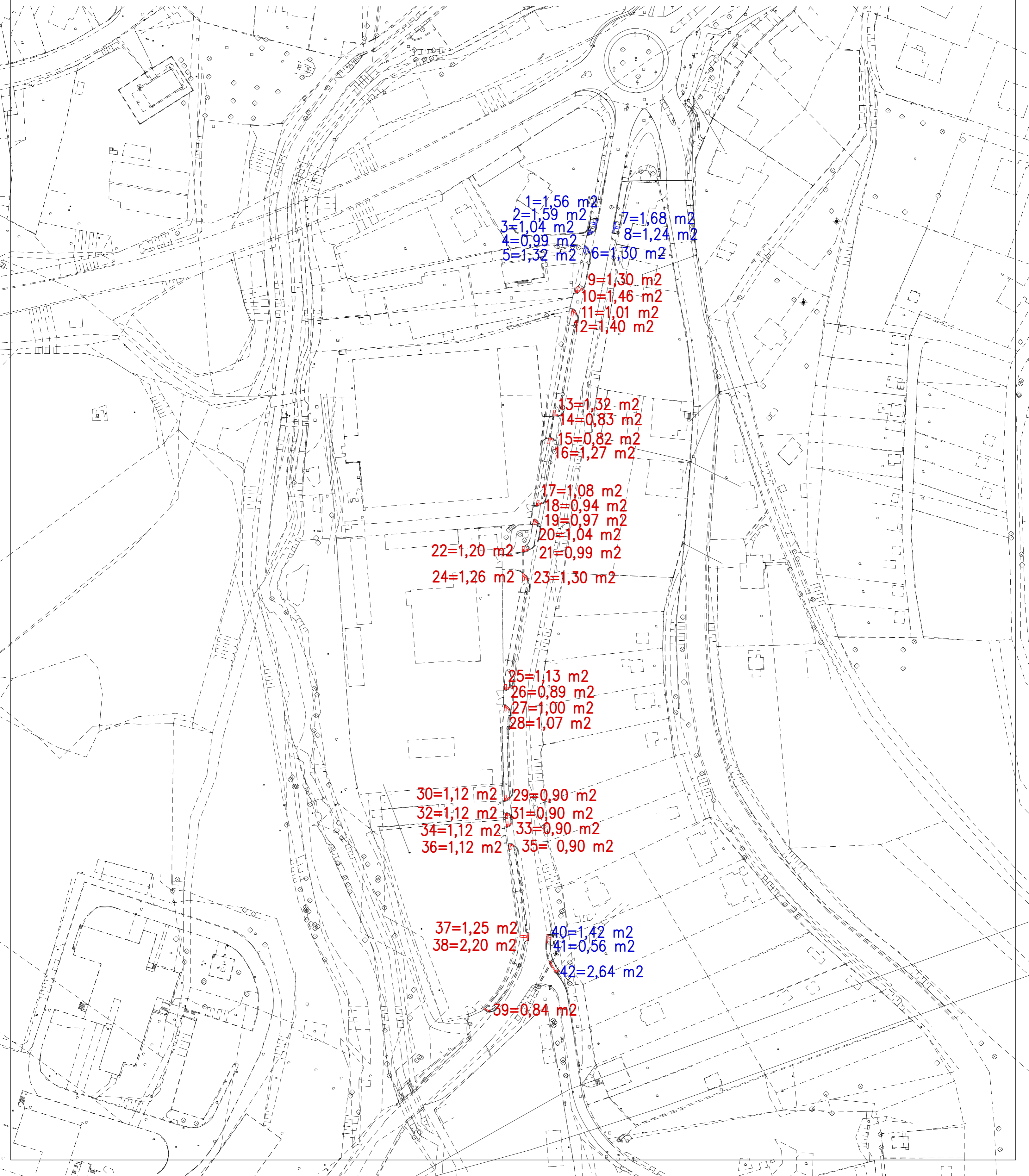
CHODNÍKY – BARVA ŠEDÁ – ZÁMKOVÁ DLAŽBA 20/10/8 II nat
CELKEM 85 m²



CHODNÍK – ULICE "PETROVICKÁ" – 1. ETAPA
NOVÉ MĚSTO NA MORAVĚ

VÝKAZ VÝMĚR
SITUACE 1 : 2000

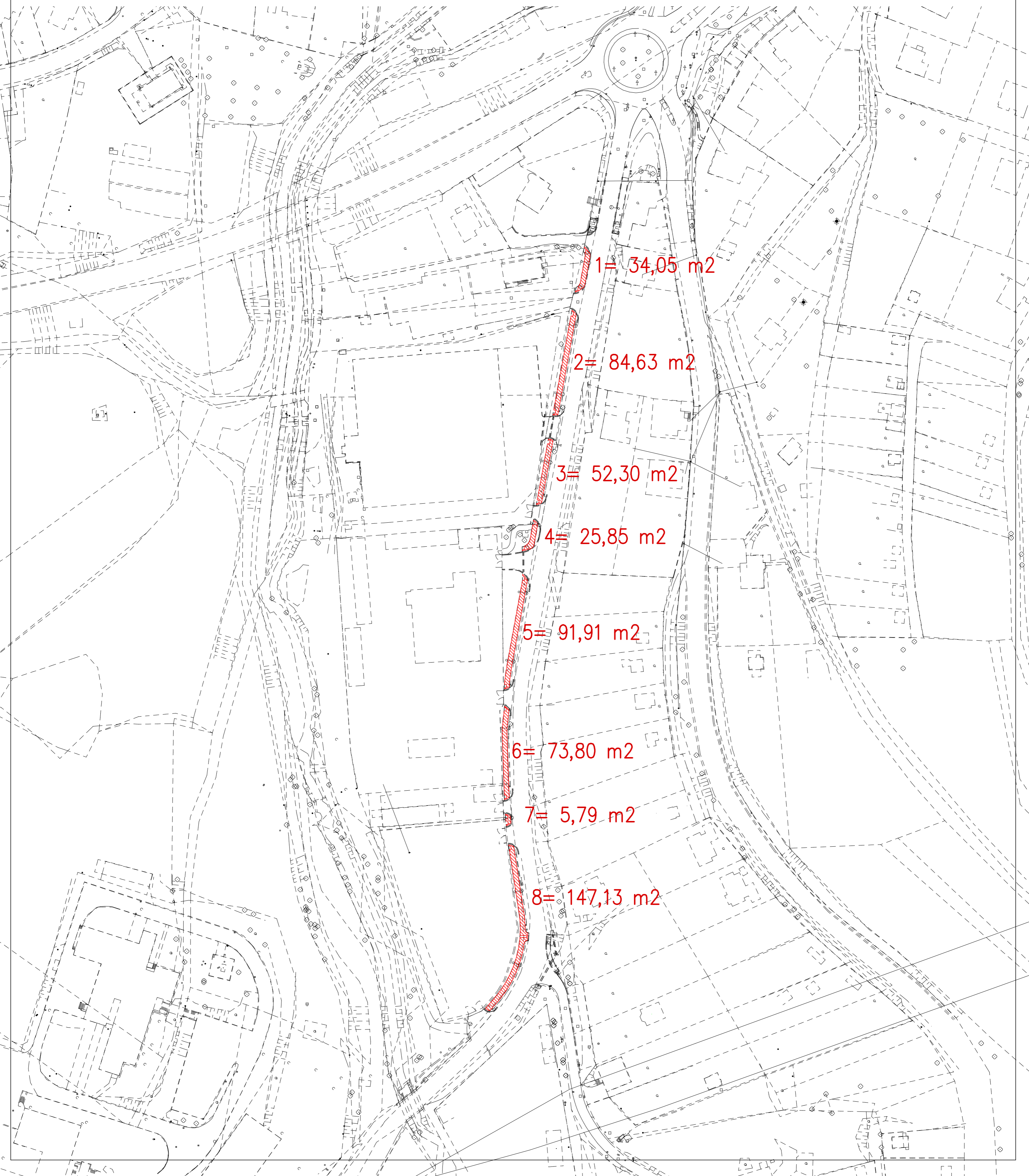
VAROVNÉ A SIGNÁLNÍ PÁSY
ZÁMKOVÁ DLAŽBA SLEPECKÁ
BARVA ČERVENÁ 20/10/8 II cer
CELKEM 50 m²



CHODNÍK – ULICE "PETROVICKÁ" – 1. ETAPA
NOVÉ MĚSTO NA MORAVĚ

VÝKAZ VÝMĚR
SITUACE 1 : 2000

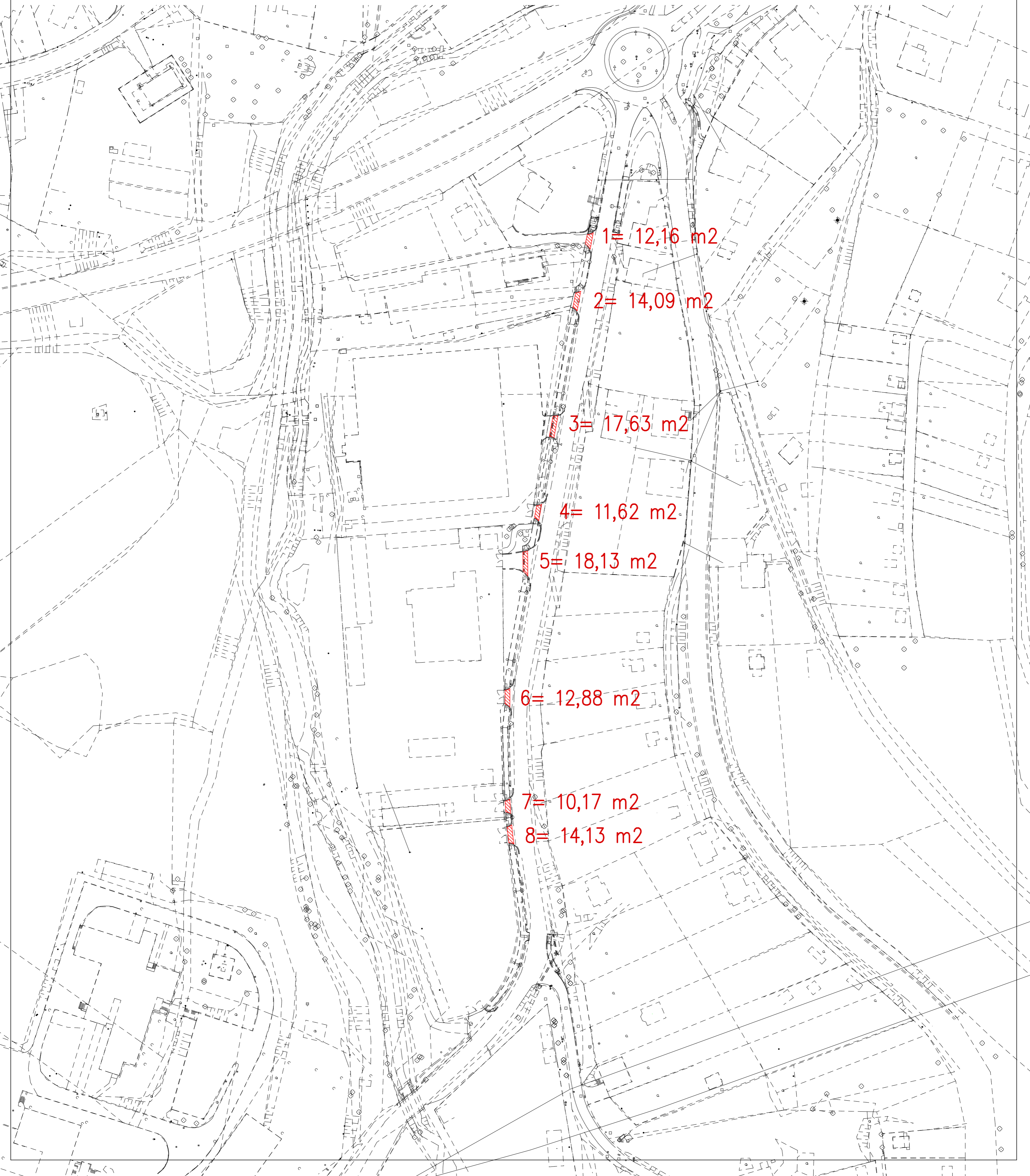
S2 = KRYT ACO 8, (ABJ)
Plocha= 516 m²



CHODNÍK – ULICE "PETROVICKÁ" – 1. ETAPA
NOVÉ MĚSTO NA MORAVĚ

VÝKAZ VÝMĚR
SITUACE 1 : 2000

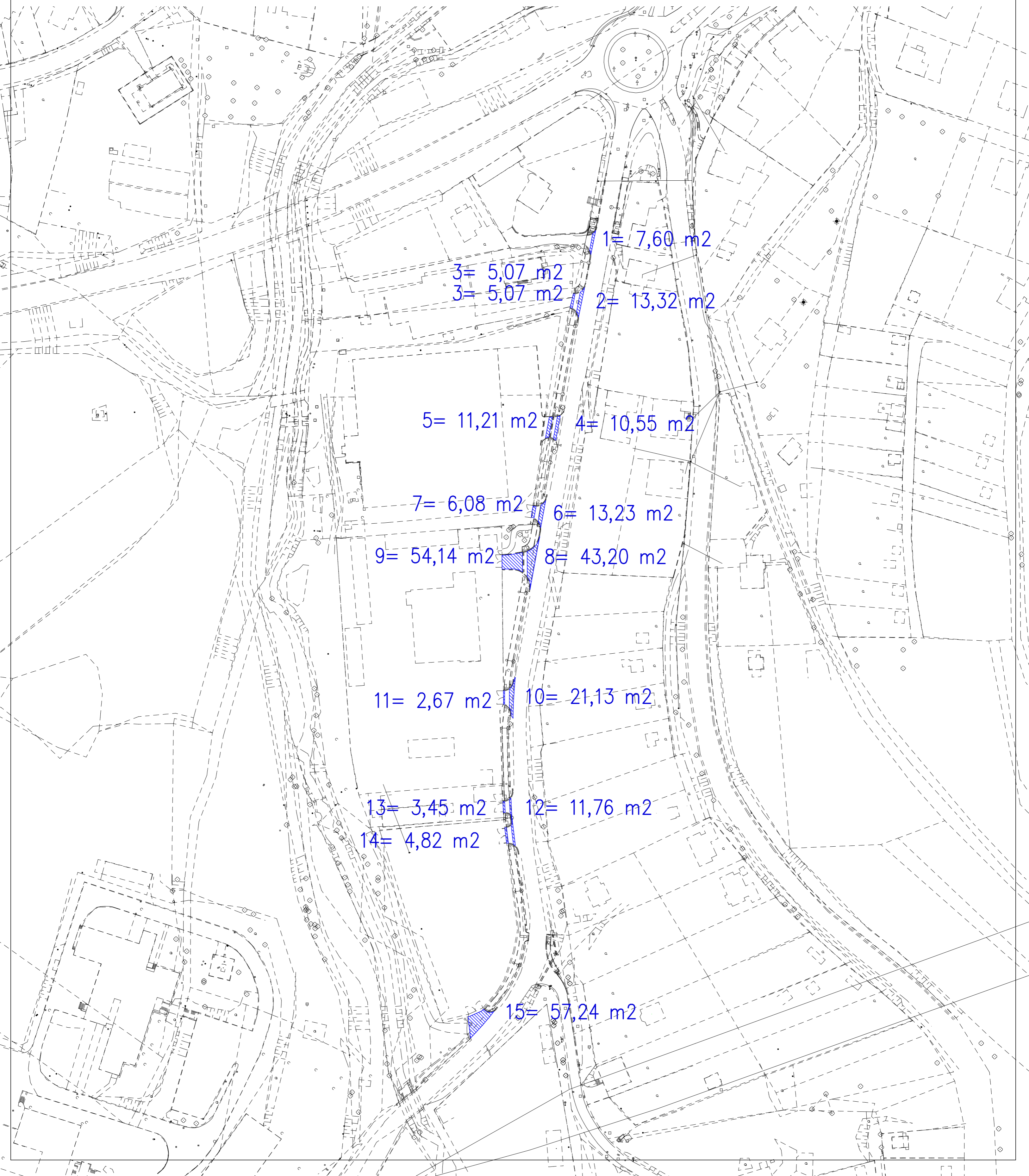
S3 – SJEZDY
UZNATELNÉ CELKEM 111 m²



CHODNÍK – ULICE "PETROVICKÁ" – 1. ETAPA
NOVÉ MĚSTO NA MORAVĚ

VÝKAZ VÝMĚR
SITUACE 1 : 2000

S3 – SJEZDY
NEUZNATELNÉ CELKEM 266 m²



OHUMUSOVÁNÍ A OSETÍ DO SKLONU 1:5
CELKEM 717 m²

